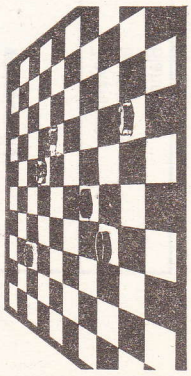


1-12-1990



door  
Eric van Dusseldorp

We hebben het er in deze rubriek wel vaker over gehad, is een wel heel bijzondere vorm van dammen. Je kunt dagenlang over een zet nadenken, je mag de schijven verplaatsen en je hoeft niet door weer en wind naar een tochtig clublokaal om je favoriete hobby te beoefenen.

In het correspondentiedammen komen wendingen voor die je bij „gewoon” dammen nooit ziet. Ik laat hier een paar fragmenten volgen uit het mededelingenblad van de Nederlandse club van correspondentiedammers.

### NCC

Overigens kunt u voor slechts f 10,- per jaar lid worden van de NCC, u ontvangt dan viermaal het mededelingenblad (waar doen ze het voor?) maar bent niet verplicht tot deelname aan wedstrijden.

• Zie diagram I

Deze stand kwam voor in een

correspondentiepartij van Bert Karman. Het is een analysestand.

Zwart, die aan zet is, lijkt in remise te moeten berusten. 44-49 is uiteraard uit den boze, terwijl 44-50 niet lijkt te winnen.

Karman vond evenwel een zeldzame finesse:

60. 27-32! 61. 38x27, 44-49!, 62. 10-4.

Na 10-5 volgt 49x18 met de dreiging 13-19 of na 5-28: 18-23.

62. ..., 49x16; 63. 4-15, 18-23; verhindert 15-33 door 23-29. Zwart wint.

• Zie diagram II

G. Wortman speelde in deze correspondentiepartij 32-27.

Op 32-28 zou een naar mijn idee volstrekt originele slagzet gevolgd zijn. En dat in zo'n natuurlijke stand.

Dus: 32-28, 6-11!!, 28x6, 15-20, 24x15, 4-10, 15x4, 18-23, 29x18, 13x22, 4x27, 7-11, 6x17, 12x45 en zwart heeft winstkansen omdat schijf 25 er ook nog is.

• Zie diagram III

Uit een partij van M. Kwint tegen H. J. van Marle.

Partijverloop

33-28! een soort lokzet.

26-31 zwart vliet erin.

37x26, want na 28x19, 31x22 had zwart wel goed gestaan.

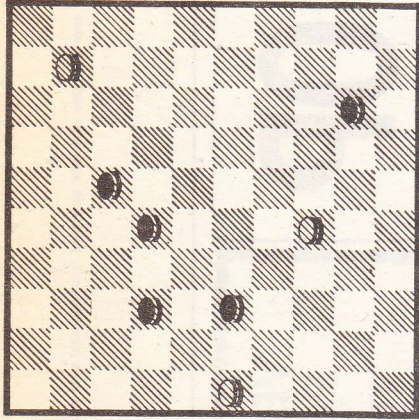
13-19, 24x22, 3-9, 28x19, 17x48.

Maar toen kwam:

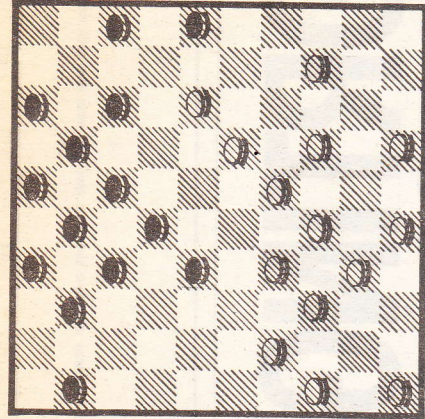
19-14! 10x19, 29-24, 20x40,

39-34, 48x30, 35x4.

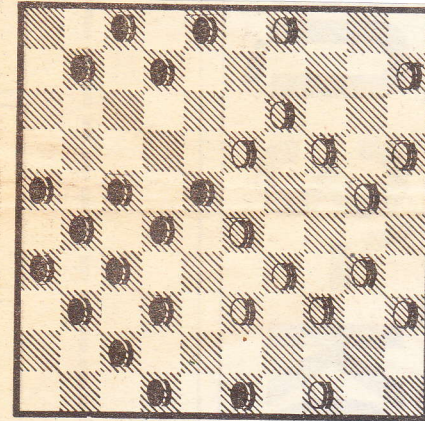
„Een overbekende combinatie trouwens” staat er in het NCC-blad. Uw redacteur had in echter nog nooit gezien.



• DIAGRAM I



• DIAGRAM II



• DIAGRAM III