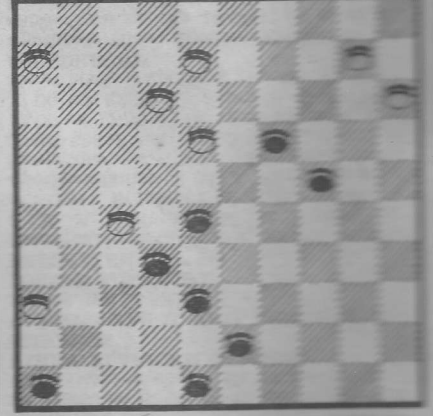


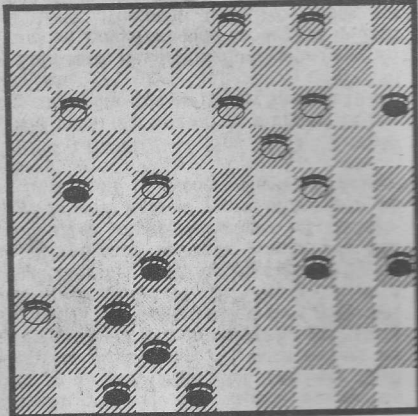
# schijf vijftien de beslissing

• DIAGRAM IV



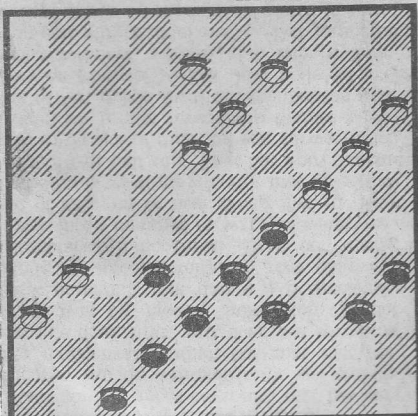
De auteur van de vijfde diagram-  
diagram is de Rus Kowtitsjkin. Deze  
partij en wel in die tussen Ton  
Sijbrands, ex-wereldkampioen, met  
wit en Nico Kooiken met zwart. Als  
De stand afgebeeld op het laatste  
diagram is voorgekomen in een  
38-32 (19-23 gedw. anders volgt  
leven:  
38-32 (19-23 gedw. anders volgt  
volgt laat Sijbrands schijf vijftien

• DIAGRAM V



De volgende combinatie is vernie-  
tugend: 40-34 (30x39) 48-43 (39x48)  
37-31 (48x26) 27-21 (16x27) 32x12  
(26x8) 47-41 (36x47) — 29-24  
(47x20) 15x2.

• DIAGRAM VI



15x13 en zwart kan opgeven.  
(19x37) 38x32 (37x28) 20-14 (9x20)  
(13-19) 42-38 (23-29) en nu 28-23!  
31-26 (22x31) 36x27 (11-17) 33-28  
dodelijke omklemming met 32-28)  
38-32 (19-23 gedw. anders volgt  
leven:  
38-32 (19-23 gedw. anders volgt  
volgt laat Sijbrands schijf vijftien

• DIAGRAM I

