

# Witte schijf vijfti brengt de besliss

door  
Eric van Dusseldorp

ENKELE WEKEN geleden presenteerde ik u een opmerkelijke serie standen, waarin een witte schijf op 15 een onallegaagse, want zeer actieve rol speelt.

Deze keer vervolg ik deze serie. De volgende zes posities hebben één ding gemeen: schijf 15 brengt de beslissing.

In diagram I wint wit als volgt: 29-23! (36x47) 23-18 (49x19) 18x9 (14x3) 15x22.

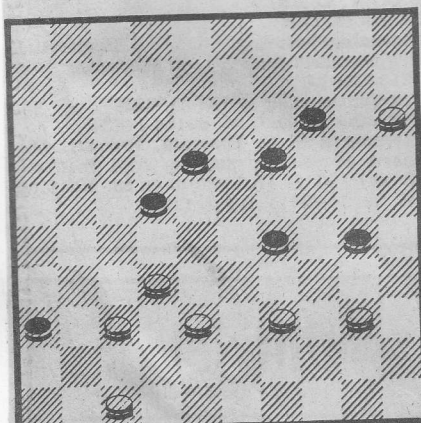
In de tweede diagramstand begint wit met een dwangzet, alvorens daadwerkelijk toe te slaan. 40-35 (19-24) 47-41 (36x47) 15-10 (47x44) 10x19 (24x13) 35x33 (44x28) 32x12 en wit wint het eindspel.

In diagram III alweer éérs een dwangzet. 20-15 (10-14) 38-33

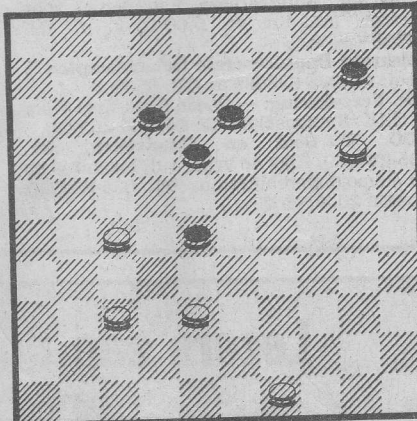
(28x39) 49-43 (39x48) 15-10 (48x22) 10x23 met oppositie.

In de vierde dia lijkt 24-20 sterk (dreigt 33-28 alsmede 20-14). Toch is de zaak na 23-29 etc. nog niet duidelijk. Wel duidelijk is 36-31! (27x47) 43-38 (32x34) 45-40 (47x20) 40x9 (3x14) 15x4.

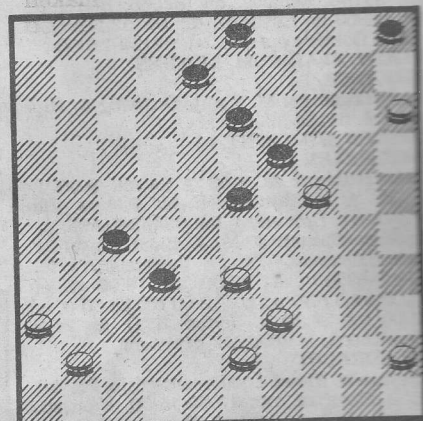
De auteur van de vijfde diagramstand is de Rus Kowritsjkin. Deze Kowritsjkin was in zijn tijd (vijftig jaren) een zeer bewonderd par-



• DIAGRAM II



• DIAGRAM III



• DIAGRAM IV

tijproble  
De vol  
tigend  
37-31  
(26x8)  
(47x20)  
De st  
diagram  
partij  
Sjbran  
wit en

21-07-90