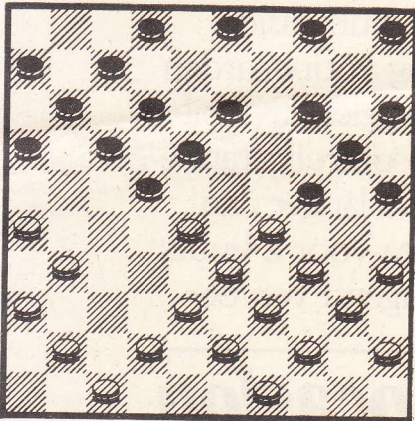


DAMMEN

In deze rubriek behandel ik twee korte, maar levendige partijen uit het afgelopen Europese kampioenschap te Moskou, alsmede een luchtig fragment uit datzelfde toernooi.

Zwart: D. Issalène (Frankrijk), Wit: R. Clerc (Nederland)

1. 33-29, 16-21; foei! 2. 31-26, 11-16; 3. 39-33, 7-11; 4. 44-39, 1-7; 5. 50-44, 18-22; 6. 37-31. Wit heeft geen bezwaar (en dat is er ook niet) tegen het openlaten van het ruiltje 22-27. Wel een beetje typisch de speelstijl van Rob Clerc. 6..., 20-25; 7. 32-27, 21x32; 8. 38x18, 13x22; 9. 41-37, 14-20; 10. 43-38, 19-24(?). De praktijk leert dat het tegen Clerc met dit soort strategieën slecht kersen eten is. 11. 37-32, 9-13; 12. 46-41, 10-14; 13. 32-28, 13-18; 14. 48-43, 8-13? Nu is het helemaal mis.



15. 26-21! 17x46; 16. 28x10, 5x14; 17. 35-30, 24x35; 18. 29-24, 20x29; 19. 24x1, 2-7 (?)

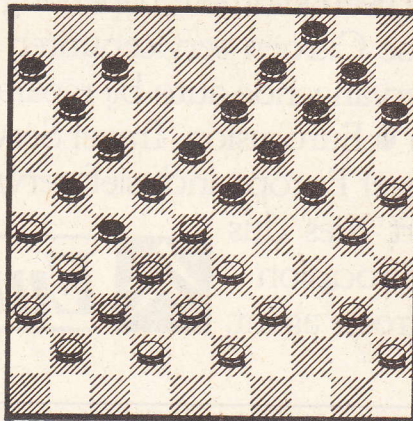
Deze „afvangst” verliest definitief een schijf. Misschien biedt 46-19 wat taaier verweer. 20. 1x5, 4-10; 21. 5x14!, 46x10; 22. 33-29, 10-4; 23. 36-31!

Het beslissende grapje 23..., 4x36; 24. 47-41, 36x47; 25. 38-33, 47x38; 26. 33x42.

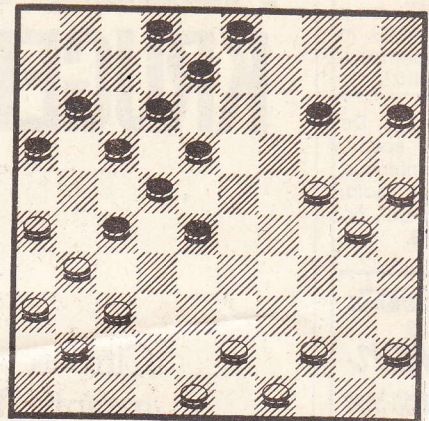
Na deze twaalf zetten diepe afwijking, die toch wel nauwkeurig berekend moest worden, staat Clerc een schijf voor. Partijwinst volgt op de 46^e zet.

De parti-Bonnard is een van de weinige speltypes waarbij men zijn tegenstander al vlak na de opening kan overspelen. Hier overkomt het de arme Pool Pjotr Paluch.

Zwart: G. Valneris (USSR), Wit: P. Paluch (Polen)



1. 32-28, 16-21; 2. 31-26, 11-16; 3. 38-32, 18-22; 4. 43-38, 7-11; 5. 49-43, 1-7; 6. 37-31, 21-27; 7. 32x21, 16x27; 8. 42-37, 11-16; 9. 47-42, 7-11; 10. 37-32, 16-21(!); 11. 41-37, 20-24; 12. 34-30, 13-18; 13. 39-34, 8-13; 14. 44-39, 18-23; 15. 30-25, 12-18; 16. 34-29, 23x34; 17. 40x20, 15x24; 18. 39-34, 2-7; 19. 45-40, 3-8; 20. 50-45, 8-12; 21. 46-41, 10-15; 22. 43-39, 18-23; 23. 34-30, 12-18; 24. 48-43, 5-10. Niets is meer iets voor wit in deze stand. 25. 39-34, 24-29; 26. 33x24, 22x33; 27. 31x22, 18x27; 28. 38x18, 27x47; 0-2.



Ten slotte een aardig zetje.

Zwart: R. Clerc (Nederland), Wit: J. Modzgwrisjwili (Israël)

Het nadeel van een open veld op 46 is dat er wel eens een dam op gehaald kan worden, zoals nu: 29. 45-40?, 28-32!; 30. 37x28, 22x33; 31. 31x13, 8x19; 32. 24x13, 33-38; 33. 43x32, 12-18; 34. 13x22, 17x46; en na vijf zetten 0-2.

Het probleem van de week komt deze keer te vervallen.

Eric van Dusseldorp