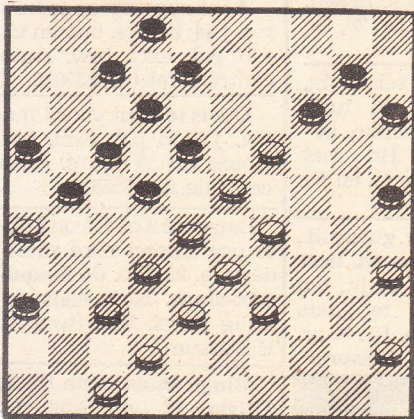


DAMMEN

Evenals de vorige keer vul ik de „vakantierubriek” met enige nog ongepubliceerde partijfragmenten uit de Bondscompetitie. In de wedstrijd Alblasserdam-DAVO troffen de Tilburgse student Ad de Hoon en de Alblasserdamse ex-NK-finalist Cees Bakker elkaar aan het tiende bord.

Zwart: C. Bakker

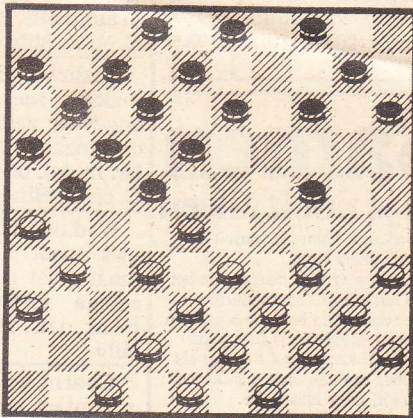


Wit: A. de Hoon

Na de foutzet 33..., 21-27?; 34. 22x21, 16x27; had de witspeler weinig moeite om de partij te winnen: 35. 38-32! 27x38; 36. 26-21, 22x26; 37. 28x17, 12x21; 38. 14x1, 14x43; 39. 45-40, 38x29; 40. 38x29 en na een paar zetten gaf Cees

Bakker het op. Een grote blunder op zijn niveau!

Zwart: R. Schippers



Wit: J. Hooyberg

In de wedstrijd tussen de latere landskampioen VAD uit Amsterdam en DAVO gaf de coach van de Amsterdammers het goede voorbeeld om al in de opening zijn sterke tegenstander Rob Schippers een schijf te ontfutselen. In de tweede diagramstand won Joost Hooyberg als volgt een schijf: 14. 35-30, 24x35; 15. 34-30, 35x24; 16. 28-23, 18x29; 17. 32-27, 21x32; 18. 38x20,

29x38; 19. 20x29, 12-18; 20. 43x32 en na nog 26 zetten gaf zwart het op.

Om niet alleen met combinaties aan te komen, geef ik hierbij de notatie sec. van een fraaie strategische prestatie van onze ex-wereldkampioen Ton Sijbrands. Het komt uit de wedstrijd Oldehove-Twentees Eerste. Wit: D. Edelenbos. Zwart: T. Sijbrands.

1. 32-28, 20-25; 2. 37-32, 15-20; 3. 41-37, 10-15; 4. 46-41, 5-10; 5. 34-30, 25x34; 6. 39x30, 20-25; 7. 44-39, 25x34; 8. 39x30, 15-20; 9. 30-25, 20-24; 10. 50-44, 18-23; 11. 44-39, 12-18; 12. 31-27, 17-21; 13. 37-31, 21-26; 14. 41-37, 7-12; 15. 40-34, 2-7; 16. 34-29, 23x34; 17. 39x30, 18-22; 18. 27x18, 12x23; 19. 49-44, 7-12; 20. 44-40, 13-18; 21. 31-27, 9-13; 22. 40-34, 4-9; 23. 34-29, 23x34; 24. 30x39, 18-23; 25. 39-34, 13-18; 26. 34-30, 9-13; 27. 37-31, 26x37; 28. 42x31, 11-17; 29. 47-42, 17-21; 30. 31-26, 1-7; 31. 26x17, 12x21; 32. 45-40, 23-29; 33. 42-37, 7-12; 34. 28-22, 21-16; 35. 33-28, 18-23; 36. 48-42, 12-18; 37. 22-17, 8-12; 38. 17x8, 3x12; 39. 43-39, 10-15; 40. 28-22, 15-20; 41. 39-33, 6-11; 42. 36-31, 12-17; 43. 33-28, 17-21; 44. 22-17, 11x33; 45. 27-22, 18x36; 46. 40-34, 29x40; 47. 38x9, 14x3; 48. 25x23, 40-44; 49. 30x19, 44-50; 50. 19-14, 50-17; 51. 42-38, 26-31; 52. 37x26, 17-6; 53. 26x17, 6x5 en wit gaf het op.

Wegens vakantie komt het „probleem van de week” ook deze keer te vervallen.

ERIC VAN DUSSELDORP